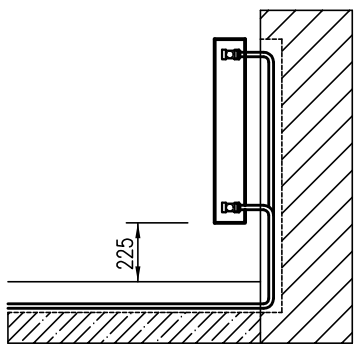


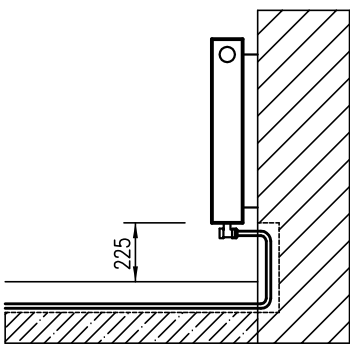
PŮDORYS PODKROVÍ:

DETAILY NAPOJENÍ TĚLES
DESKOVÉ OTOPNÉ TĚLESO

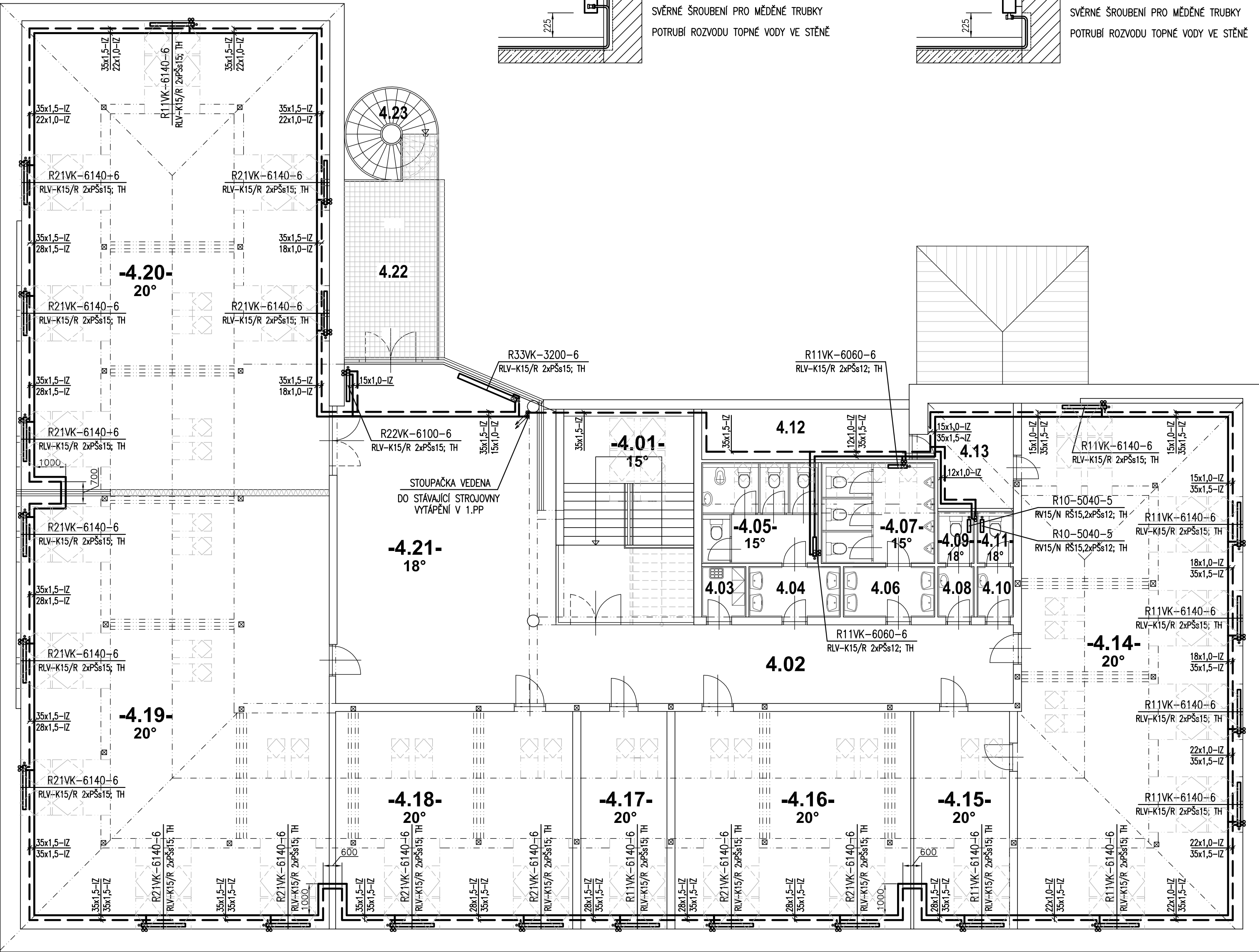


OCELOVÉ DESKOVÉ OTOPNÉ TĚLESO
S RADIÁTOROVÝM VENTILEM
S RUČNÍ NEBO TERMOSTATICKOU OVLÁDACÍ HLAVICÍ
PŘIPOJOVACÍ UZAVÍRACÍ ŠROUBENÍ PRO TĚLESA
(RŠ-ROHOVÉ PŘÍPOJENÍ)
SVĚRNÉ ŠROUBENÍ PRO MĚDNÉ TRUBKY
POTRUBÍ ROZVODU TOPNÉ VODY VE STĚNĚ

DESKOVÉ OTOPNÉ TĚLESO SE ZABUDOVANÝM VENTILEM



OCELOVÉ DESKOVÉ OTOPNÉ TĚLESO
SE ZABUDOVANÝM VENTILEM
S TERMOSTATICKOU REGULAČNÍ HLAVICÍ
PŘIPOJOVACÍ UZAVÍRACÍ ŠROUBENÍ PRO TĚLESA
S VESTAVĚNÝM VENTILEM PRO DVOUTRUBKOVÉ SYSTÉMY
(ROHOVÉ PŘÍPOJENÍ)
SVĚRNÉ ŠROUBENÍ PRO MĚDNÉ TRUBKY
POTRUBÍ ROZVODU TOPNÉ VODY VE STĚNĚ

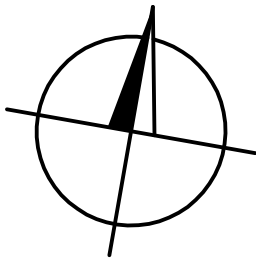


LEGENDA MÍSTNOSTÍ:

OZN.	NÁZEV MÍSTNOSTI	PLOCHA m ²
4.01	SCHODIŠTĚ	28,87
4.02	CHODBA	36,32
4.03	ÚKLIDOVÁ KOMORA	2,24
4.04	UMÝVÁRNA DÍVKY	4,64
4.05	WC DÍVKY	11,10
4.06	UMÝVÁRNA CHLAPCI	4,64
4.07	WC CHLAPCI	10,80
4.08	UMÝVÁRNA UČITELÉ – MUŽI	1,84
4.09	WC UČITELÉ – MUŽI	1,90
4.10	UMÝVÁRNA UČITELÉ – ŽENY	1,84
4.11	WC UČITELÉ – ŽENY	1,90
4.12	SKLAD I	11,86
4.13	SKLAD II	8,64
4.14	UČEBNA – VÝTVARNÁ VÝCHOVA	118,20
4.15	KABINET I	21,00
4.16	UČEBNA	52,56
4.17	KABINET II	18,87
4.18	UČEBNA	52,00
4.19	UČEBNA	135,80
4.20	UČEBNA	146,70
4.21	VSTUPNÍ HALA	72,00
4.22	TERASA	18,19
4.23	ÚNIKOVÉ SCHODIŠTĚ	6,15

LEGENDA

- TOPNÁ VODA – PŘÍVOD
TOPNÁ VODA – VRATNÁ
OCELOVÉ DESKOVÉ OTOPNÉ TĚLESO S VESTAVĚNÝM VENTILEM
S TERMOSTATICKOU HLAVICÍ
S PŘIPOJOVACÍM UZAVÍRACÍM ŠROUBENÍM PRO TĚLESA S VESTAVĚNÝM VENTILEM
PRO DVOUTRUBKOVÉ SYSTÉMY (ROHOVÉ PŘÍPOJENÍ)
A SVĚRNÝMI ŠROUBENÍMI PRO MĚDNÉ TRUBKY.
OCELOVÉ DESKOVÉ OTOPNÉ TĚLESO
S REGULAČNÍM VENTILEM S PŘEDNASTAVITELNOU REGULACÍ
A TERMOSTATICKOU HLAVICÍ
A SVĚRNÝMI ŠROUBENÍMI PRO MĚDNÉ TRUBKY.
POPIS DIMENZÍ POTRUBÍ
POTRUBÍ PŘÍVODNÍ TOPNÉ VODY
POTRUBÍ VRATNÉ TOPNÉ VODY



t_e = -15 °C
B = 8 Pa^{0,67}

AUTORSKÝ NÁVRH Ing.arch. Zdeněk Ouředníček	ZODPOVĚDNÝ PROJEKTANT Věra Váňová	VYPRACOVAL Ing. Jan Vofříšek	ING.ARCH.ZDENĚK OUŘEDNÍČEK architektonicko-konstruktivní atelier
MÍSTO STAVBY Benešov, st.p.1289	OBECNÍ ÚŘAD Benešov	STAVEBNÍ ÚŘAD Benešov	
INVESTOR Město Benešov, Masarykovo náměstí č.p.100, 256 01 Benešov			sídlo : Malé náměstí 7 256 01 Benešov tel : +420 317 721 915 mobil : +420 603 251 626 e-mail: ozo@seznam.cz
NÁZEV AKCE ZMĚNY STAVBY OBJEKTU ZÁKLADNÍ ŠKOLY KARLOV č.p. 372 NA POZEMKU st.p. 1289 V k.ú. BENEŠOV			DATUM 02/2009
ČÁST DOKUMENTACE F. DOKUMENTACE STAVBY F-5. TECHNIKA PROSTŘEDÍ STAVEB – VYTÁPĚNÍ			FORMÁT 6 x A4
OBSAH PŮDORYS PODKROVÍ – NAVRHOVANÉ ŘEŠENÍ			ČÍSLO ZAKÁZKY -
			STUPEŇ DOKUMENTACE DSP
			PROFESE TZB
			ČÍSLO PARÉ
			MĚŘÍTKO 1:100
			ČÍSLO VÝKRESU F-5-02